



## ESTIMACIONES AGRÍCOLAS

Informe semanal al

09 de abril de 2015



### **SUBSECRETARÍA DE AGRICULTURA DIRECCIÓN NACIONAL DE INFORMACIÓN Y MERCADOS**

Responsable del presente informe:

**Ing. Agr. Juan C. Maceira**

Subsecretario de Agricultura

Colaboran en su confección:

**Dirección de Información Agropecuaria y Forestal**

**Oficina de Riesgo Agropecuario**



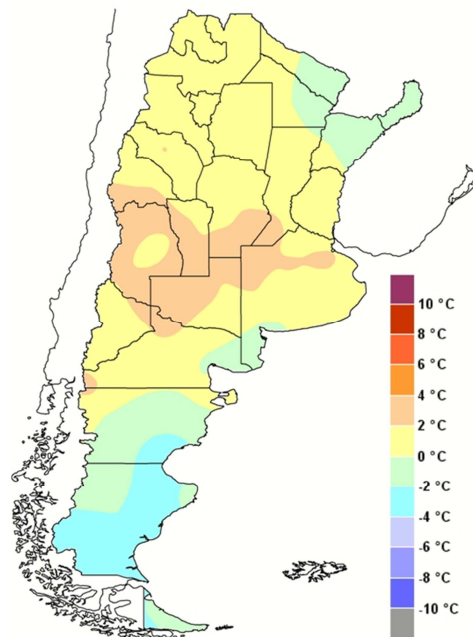
### ÍNDICE

- Temperaturas
- Precipitaciones
- Estado de las reservas hídricas
- Evolución de la superficie sembrada y cosechada
- Humedad y estado de los cultivos



## TEMPERATURAS

Los desvíos de la temperatura media más importantes fueron en el centro-este del país y en el extremo sur. En el centro-este, luego del descenso repentino al comienzo del otoño astronómico, se registraron temperaturas relativamente altas para la época, debido a la persistencia del buen tiempo y condiciones propicias para el ascenso de temperatura. Las máximas alcanzaron 30/33°C. En el norte argentino, si bien hubo unos pocos días con valores máximos de 30/35°C, el resto de los días fueron con registros normales para la época, excepto en el noreste donde hubo varios días con ambiente fresco y temperaturas inferiores a lo habitual. En el extremo sur argentino, a partir del jueves 2 se instaló una masa de aire frío que se extendió lentamente hacia el norte. Esta masa de aire frío afectó con mínimas de 1 a 8°C a gran parte de Buenos Aires y este de Río Negro, mientras que en el resto de pampeana llegaron a 10/15°C.



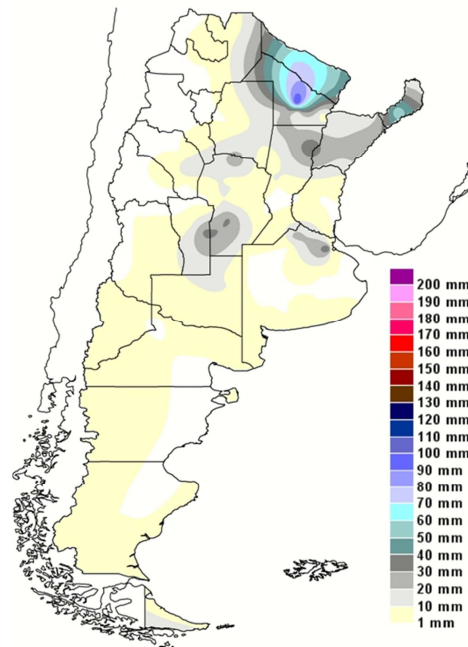
Anomalía de la temperatura media  
de la semana

Desde el miércoles se pronostica un leve ascenso de la temperatura, que duraría hasta la próxima semana en el norte argentino y se cortaría el viernes en el centro-este argentino, por la presencia de mal tiempo y el ingreso de aire algo más fresco. En Cuyo la temperatura se mantendrá estable, con presencia de mal tiempo.



## PRECIPITACIONES

La mayor porción de las lluvias de la semana se ubicó en el noreste de Argentina, mientras que en la franja central se mantiene el déficit de precipitaciones. Entre viernes y sábado un frente frío generó la ocurrencia de lluvias en el noreste argentino, norte de Cuyo y algunas aisladas en el norte de pampeana. El domingo 5 hubo reportes de lluvias y tormentas aisladas en Mendoza, San Luis y oeste de La Pampa, que volvieron a repetirse el martes 7. Parte del mismo sistema alcanzó el este de La Pampa y oeste de Buenos Aires. El mismo martes también hubo precipitaciones en Patagonia.

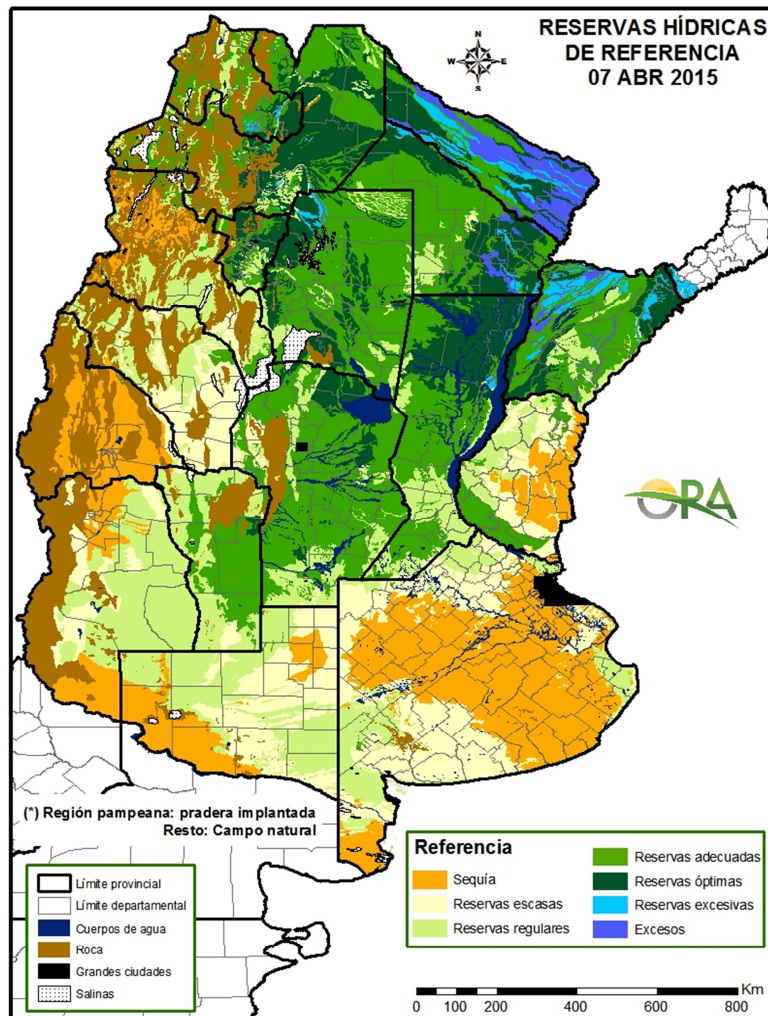


Precipitaciones acumuladas en la semana

Para los próximos días se prevén precipitaciones en el centro y norte del país. Dominará un patrón estable del tiempo hasta el viernes en el centro y norte del país, que sólo sería perturbado el jueves con algunas lluvias en La Pampa y Mendoza. A partir del viernes se verían los primeros cambios en el patrón del tiempo. Un primer sistema de mal tiempo ingresaría entre viernes y domingo, generaría lluvias en el oeste, centro y sur de pampeana y el este de Cuyo. Un segundo sistema llegaría el lunes. Las lluvias asociadas a este persistirían al menos hasta el miércoles y abarcarían pampeana y Cuyo. Por otro lado, en el noroeste argentino desmejorarían las condiciones el viernes y seguirían las lluvias hasta el martes. A partir del lunes parte de este sistema de mal tiempo en el norte argentino llegaría al noreste, manteniéndose allí hasta el miércoles.

## ESTADO DE LAS RESERVAS HÍDRICAS

El norte del país, Córdoba y Santa Fe según el balance hídrico para una pradera o campo natural (según la zona) muestra reservas hídricas entre adecuadas y óptimas. En lugares donde recientemente llovió podría haber algunos excesos. El mismo proceso aplicado a maíz da sectores de Chaco y norte de Santa Fe en condiciones regulares. En todos los casos, para Buenos Aires y el este de Entre Ríos se nota la falta de lluvias, con reservas entre escasas y deficitarias. La Pampa y Cuyo, luego de las últimas precipitaciones se acercaron más a condiciones regulares o adecuadas. Si se cumple el pronóstico de lluvias de los próximos siete días, las condiciones hídricas en los sectores con escasez podrían empezar a revertir la situación actual.



Mapa de reservas hídricas hecho a partir de datos meteorológicos del SMN y del INTA e información de suelos del INTA.



## EVOLUCIÓN DE LA SUPERFICIE SEMBRADA Y COSECHADA

### AVANCE DE LA COSECHA DE ARROZ

CAMPAÑA: 2014/2015(\*)

DELEGACION	TIPO	AREA SEMBRADA Has	05/03 %	12/03 %	19/03 %	26/03 %	02/04 %	09/04 %	AREA PERDIDA Has	AREA COSECHADA Has
CORRIENTES	LA	4.000			15	40	60	90	500	3.150
	LF	96.000	20	35	60	80	85	90	5.000	81.900
	M	-								-
<b>T. CORRIENTES</b>		<b>100.000</b>	<b>19</b>	<b>34</b>	<b>58</b>	<b>79</b>	<b>84</b>	<b>90</b>	<b>5.500</b>	<b>85.050</b>
CHACO	LA	-								-
	LF	5.000			15	25	30	35		1.750
	M	-								-
<b>T. CHACO</b>		<b>5.000</b>	<b>-</b>	<b>-</b>	<b>15</b>	<b>25</b>	<b>30</b>	<b>35</b>	<b>-</b>	<b>1.750</b>
PARANA	LA	3.300			15	40	60	95		3.130
	LF	32.000	39	44	66	85	93	100		32.000
	M	-								-
<b>T. PARANA</b>		<b>35.300</b>	<b>35</b>	<b>40</b>	<b>61</b>	<b>81</b>	<b>90</b>	<b>99</b>	<b>-</b>	<b>35.130</b>
R. DEL TALA	LA	4.500	1	5	20	51	65	80		3.600
	LF	39.000	7	15	50	67	80	90		35.100
	M	-								-
<b>T. R. DEL TALA</b>		<b>43.500</b>	<b>6</b>	<b>14</b>	<b>47</b>	<b>66</b>	<b>78</b>	<b>89</b>	<b>-</b>	<b>38.700</b>
<b>T. ENTRE RIOS</b>		<b>78.800</b>	<b>19</b>	<b>26</b>	<b>53</b>	<b>72</b>	<b>84</b>	<b>94</b>	<b>-</b>	<b>73.830</b>
FORMOSA	LA	-								-
	LF	8.240			10	20	30	35		2.884
	M	-								-
<b>T. FORMOSA</b>		<b>8.240</b>	<b>-</b>	<b>-</b>	<b>10</b>	<b>20</b>	<b>30</b>	<b>35</b>	<b>-</b>	<b>2.884</b>
AVELLANEDA	LA	1.200								-
	LF	29.500	10	10	35	50	70	85	1.000	24.225
	M	-								-
<b>T. AVELLANEDA</b>		<b>30.700</b>	<b>10</b>	<b>10</b>	<b>34</b>	<b>48</b>	<b>67</b>	<b>82</b>	<b>1.000</b>	<b>24.225</b>
RAFAELA	LA	100								-
	LF	15.250	15	40	50	65	80	90		13.725
	M	-								-
<b>T. RAFAELA</b>		<b>15.350</b>	<b>15</b>	<b>40</b>	<b>50</b>	<b>65</b>	<b>79</b>	<b>89</b>	<b>-</b>	<b>13.725</b>
<b>T. SANTA FE</b>		<b>46.050</b>	<b>11</b>	<b>20</b>	<b>39</b>	<b>54</b>	<b>71</b>	<b>84</b>	<b>1.000</b>	<b>37.950</b>
<b>TOTAL PAIS</b>	LA	<b>13.100</b>	<b>0</b>	<b>2</b>	<b>15</b>	<b>40</b>	<b>56</b>	<b>78</b>	<b>500</b>	<b>9.880</b>
	LF	<b>224.990</b>	<b>18</b>	<b>28</b>	<b>52</b>	<b>70</b>	<b>80</b>	<b>87</b>	<b>6.000</b>	<b>191.584</b>
	M	<b>-</b>	<b>-</b>	<b>-</b>	<b>-</b>	<b>-</b>	<b>-</b>	<b>-</b>	<b>-</b>	<b>-</b>
<b>TOTAL PAIS</b>	<b>14/15</b>	<b>238.090</b>	<b>17</b>	<b>26</b>	<b>50</b>	<b>68</b>	<b>78</b>	<b>87</b>	<b>6.500</b>	<b>201.464</b>
	<b>13/14</b>	<b>232.700</b>	<b>13</b>	<b>21</b>	<b>37</b>	<b>56</b>	<b>75</b>	<b>85</b>		

(\*) Cifras Provisorias

Las AREAS están expresadas en hectáreas.

ESTIMACIONES AGRICOLAS

M. A. G. y P.

AVANCE DE LA COSECHA DE GIRASOL

CAMPAÑA: 2014/2015(\*)

DELEGACION		AREA SEMBRADA Has	05/03	12/03	19/03	26/03	02/04	09/04	AREA PERDIDA Has	AREA COSECHADA Has
			%	%	%	%	%	%		
Bahía Blanca		4.800	-	-	-	50	84	95	-	4.560
Bolívar		23.500	-	-	30	87	100	100	-	23.500
Bragado		4.000	-	-	20	60	90	100	-	4.000
General Madariaga		112.900	4	15	28	69	84	90	-	101.610
Junín		3.500	50	60	80	100	100	100	-	3.500
La Plata		4.000	-	38	50	85	94	100	-	4.000
Lincoln		10.050	-	6	35	50	98	100	-	10.050
Pehuajó		89.350	23	41	96	100	100	100	-	89.350
Pergamino		4.250	-	39	76	100	100	100	-	4.250
Pigüé		109.000	-	4	11	29	49	66	-	72.400
Salliqueló		140.000	3	27	64	96	99	100	-	140.000
Tandil		165.300	-	11	53	80	96	100	3.620	161.680
T.Arroyos		129.900	-	5	32	49	68	86	-	112.220
25 de Mayo		16.700	19	68	100	100	100	100	-	16.700
BUENOS AIRES	14/15	817.250	4	17	47	72	85	92	3.620	747.820
	13/14	652.390	16	27	36	60	86	91	-	-
Laboulaye		14.000	-	57	84	100	100	100	100	13.900
M. Juárez		1.500	-	-	-	-	80	89	-	1.340
Río Cuarto		9.500	-	-	-	30	50	80	-	7.600
S. Francisco		1.900	100	100	100	100	100	100	-	1.900
Villa María		1.400	-	-	-	-	-	-	-	-
CORDOBA	14/15	28.300	7	35	48	66	77	88	100	24.740
	13/14	25.750	32	44	52	71	79	90	-	-
Paraná		3.400	96	96	100	100	100	100	-	3.400
R. del Tala		160	-	50	100	100	100	100	-	160
ENTRE RIOS	14/15	3.560	92	94	100	100	100	100	-	3.560
	13/14	6.950	38	41	74	99	99	100	-	-
General Pico		94.800	11	21	61	86	96	100	2.500	92.300
Santa Rosa		150.000	18	67	74	79	84	90	1.500	133.800
LA PAMPA	14/15	244.800	16	49	69	82	89	94	4.000	226.100
	13/14	279.400	20	43	66	82	93	93	-	-
Avellaneda		121.000	100	100	100	100	100	100	8.000	113.000
C. de Gómez		3.500	100	100	100	100	100	100	-	3.500
Casilda		-	-	-	-	-	-	-	-	-
Rafaela		27.000	100	100	100	100	100	100	-	27.000
V. Tuerto		600	90	95	100	100	100	100	-	600
SANTA FE	14/15	152.100	99	99	100	100	100	100	8.000	144.100
	13/14	158.000	99	100	100	100	100	100	-	-
CATAMARCA		-	-	-	-	-	-	-	-	-
CORRIENTES		-	-	-	-	-	-	-	-	-
CHACO (Pcia. R. S. Peña)		64.920	100	100	100	100	100	100	1.370	63.550
CHACO (Charata)		167.200	100	100	100	100	100	100	4.710	162.490
FORMOSA		7.620	100	100	100	100	100	100	-	7.620
JUJUJ		-	-	-	-	-	-	-	-	-
MISIONES		-	-	-	-	-	-	-	-	-
SALTA		-	-	-	-	-	-	-	-	-
SAN LUIS		16.000	-	-	11	32	55	74	-	11.830
S. ESTERO (S. del Estero)		-	-	-	-	-	-	-	-	-
S. ESTERO (Quimilí)		11.500	100	100	100	100	100	100	1.300	10.200
TUCUMAN		-	-	-	-	-	-	-	-	-
TOTAL PAIS	14/15	1.513.250	31	44	64	80	89	94	23.100	1.402.010
	13/14	1.313.195	39	49	58	74	91	94	-	-

(\*) Cifras Provisorias

Las AREAS están expresadas en hectáreas.

ESTIMACIONES AGRICOLAS

M. A. G. y P.

AVANCE DE LA COSECHA DE MAIZ										
CAMPAÑA: 2014/2015(*)										
DELEGACION		AREA SEMRADA Ha	05/03 %	12/03 %	19/03 %	26/03 %	02/04 %	09/04 %	AREA NO COSECHABLE Ha	AREA COSECHADA Ha
Bahía Blanca		16.900	-	-	-	-	-	-	3.400	-
Bolívar		84.700	2	2	3	3	8	12	-	10.160
Bragado		101.200	-	-	1	5	15	43	9.715	39.600
Gral. Madariaga		53.100	-	-	-	-	-	-	2.650	-
Junín		68.780	-	5	10	10	25	30	20.700	14.420
La Plata		27.000	-	-	1	5	11	16	13.000	2.270
Lincoln		172.200	-	-	-	-	5	8	-	14.120
Pehuajó		274.400	-	-	-	-	-	14	52.700	30.730
Pergamino		60.480	-	3	22	29	34	39	1.150	23.270
Pigüé		49.800	-	-	-	-	-	-	-	-
Salliqueló		120.750	-	-	-	-	-	-	74.000	-
Tandil		168.820	-	-	-	-	-	-	78.000	-
Tres Arroyos		137.640	-	-	-	-	-	-	-	-
25 de Mayo		81.400	-	-	-	-	10	20	14.300	13.550
BUENOS AIRES	14/15	1.417.170	0	1	2	3	6	13	269.615	148.120
	13/14	1.476.460	0	1	2	6	13	18	-	-
Laboulaye		369.270	-	-	2	12	27	40	7.500	144.710
Marcos Juárez		174.300	-	-	-	4	15	30	22.500	45.540
Río Cuarto		503.470	-	-	-	-	2	10	-	51.150
San Francisco		425.250	-	-	-	1	4	5	81.000	18.520
Villa María		212.010	-	-	-	-	-	-	-	-
CORDOBA	14/15	1.684.300	-	-	0	3	9	17	111.000	259.920
	13/14	1.917.500	-	0	1	2	4	6	-	-
Paraná		76.730	30	37	49	80	80	80	-	61.460
Rosario del Tala		126.000	10	35	65	80	86	86	13.500	97.210
ENTRE RIOS	14/15	202.730	18	36	58	80	84	84	13.500	158.670
	13/14	268.200	31	44	61	76	77	79	-	-
General Pico		207.240	-	-	-	4	9	14	-	29.720
Santa Rosa		109.000	-	-	-	-	-	-	23.000	-
LA PAMPA	14/15	316.240	-	-	-	3	6	10	23.000	29.720
	13/14	423.000	-	-	-	1	1	1	-	-
Avellaneda		63.340	13	13	13	13	15	15	9.900	8.260
Cañada de Gómez		134.720	-	9	12	15	25	35	-	47.150
Casilda		65.100	-	2	4	17	40	50	-	32.540
Rafaela		106.200	-	11	21	30	33	35	22.000	29.640
Venado Tuerto		136.670	-	1	15	20	25	35	-	47.830
SANTA FE	14/15	506.030	1	7	13	19	27	35	31.900	165.420
	13/14	541.900	2	4	7	14	25	25	-	-
CATAMARCA		9.300	-	-	-	-	-	-	200	-
CORRIENTES		13.730	-	-	-	-	-	-	-	-
CHACO (Pcia. R. S. Peña)		67.800	-	-	2	3	3	3	13.280	1.900
CHACO (Charata)		84.290	-	-	-	-	-	-	-	-
FORMOSA		34.000	-	-	-	-	-	-	-	-
JUJUY		7.380	-	-	-	-	-	-	-	-
MISIONES		30.820	20	26	30	40	50	60	820	18.000
SALTA		169.220	-	-	-	-	-	-	-	-
SAN LUIS		174.260	-	-	-	1	2	4	11.730	6.860
SANTIAGO del ESTERO		130.230	-	-	-	-	-	-	-	-
SGO del ESTERO (Quimilí)		427.200	-	-	-	-	-	-	-	-
TUCUMAN		45.800	-	-	-	-	-	-	1.320	-
TOTAL PAIS	14/15	5.320.500	1	2	4	7	11	16	476.365	788.610
	13/14	6.098.885	2	4	5	8	12	14	-	-

(\*) Cifras Provisorias  
Las AREAS están expresadas en hectáreas.  
ESTIMACIONES AGRICOLAS  
M.A.G. y P.



AVANCE DE LA COSECHA DE SOJA											
CAMPAÑA: 2014/2015 (*)											
DELEGACION		AREA SEMBRADA Ha	05/03 %	12/03 %	19/03 %	26/03 %	02/04 %	09/04 %	AREA PERDIDA Ha	AREA FORRAJE Ha	AREA COSECHADA Ha
Bahía Blanca	1ª	-	-	-	-	-	-	-	-	-	-
Bahía Blanca	2ª	-	-	-	-	-	-	-	-	-	-
Bolívar	1ª	266.000	-	-	-	-	4	20	-	-	53.200
Bolívar	2ª	44.150	-	-	-	-	-	-	-	-	-
Bragado	1ª	426.860	-	-	-	1	5	52	5.720	-	218.909
Bragado	2ª	84.600	-	-	-	-	-	-	-	-	-
Bragado	F	7.140	-	-	-	-	-	-	-	7.140	-
Gral. Madariaga	1ª	103.450	-	-	-	-	-	-	-	-	-
Gral. Madariaga	2ª	22.900	-	-	-	-	-	-	-	-	-
Junín	1ª	483.000	-	-	-	5	10	30	8.000	-	142.500
Junín	2ª	93.500	-	-	-	-	-	-	-	-	-
La Plata	1ª	75.500	-	-	-	-	3	9	-	-	6.712
La Plata	2ª	26.000	-	-	-	-	-	-	-	-	-
La Plata	F	3.500	-	-	-	-	-	-	-	3.500	-
Lincoln	1ª	689.500	-	-	-	-	3	10	-	-	68.743
Lincoln	2ª	142.350	-	-	-	-	-	-	-	-	-
Lincoln	F	15.500	-	-	-	-	-	-	-	15.500	-
Pehuajó	1ª	652.400	-	-	-	-	1	18	-	-	115.997
Pehuajó	2ª	156.400	-	-	-	-	-	-	-	-	-
Pehuajó	F	15.600	-	-	-	-	-	-	-	15.600	-
Pergamino	1ª	739.000	-	0	1	6	22	39	-	-	288.506
Pergamino	2ª	65.500	-	-	-	-	-	2	-	-	1.277
Pergamino	F	-	-	-	-	-	-	-	-	-	-
Pigüé	1ª	151.000	-	-	-	-	-	-	-	-	-
Pigüé	2ª	14.300	-	-	-	-	-	-	-	-	-
Salliqueló	1ª	250.000	-	-	-	-	-	-	-	-	-
Salliqueló	2ª	36.000	-	-	-	-	-	-	-	-	-
Salliqueló	F	5.000	-	-	-	-	-	-	-	5.000	-
Tandil	1ª	488.000	-	-	-	-	6	55	-	-	269.864
Tandil	2ª	289.500	-	-	-	-	-	-	-	-	-
Tres Arroyos	1ª	532.500	-	-	-	-	-	-	-	-	-
Tres Arroyos	2ª	327.500	-	-	-	-	-	-	-	-	-
25 de Mayo	1ª	313.500	-	-	-	-	5	20	-	-	61.979
25 de Mayo	2ª	69.800	-	-	-	-	-	-	-	-	-
BUENOS AIRES	14/15	6.589.950	-	0	0	1	5	19	13.720	46.740	1.227.687
BUENOS AIRES	13/14	6.767.899	-	0	1	4	9	11	-	-	-
Laboulaye	1ª	658.000	-	-	-	10	32	47	1.000	-	309.841
Laboulaye	2ª	165.000	-	-	-	-	-	-	500	-	-
M. Juárez	1ª	1.038.300	-	-	2	12	38	68	25.000	-	686.207
M. Juárez	2ª	176.800	-	-	-	-	-	10	8.000	-	16.880
M. Juárez	F	-	-	-	-	-	-	-	-	-	-
Río Cuarto	1ª	1.185.400	-	-	-	0	2	10	-	-	121.029
Río Cuarto	2ª	81.000	-	-	-	-	-	-	-	-	-
S. Francisco	1ª	1.039.000	-	-	-	-	0	6	24.000	-	64.656
S. Francisco	2ª	350.000	-	-	-	-	-	-	14.000	-	-
V. María	1ª	673.875	-	-	-	-	-	10	4.500	-	66.938
V. María	2ª	232.260	-	-	-	-	-	-	500	-	-
CORDOBA	14/15	5.599.635	-	-	0	3	11	23	77.500	-	1.265.551
CORDOBA	13/14	5.052.760	-	0	1	6	15	20	-	-	-
Paraná	1ª	392.000	-	-	-	1	9	33	2.000	-	127.842
Paraná	2ª	131.000	-	-	-	-	-	-	-	-	-
R. del Tala	1ª	790.000	-	-	0	0	3	20	-	-	158.000
R. del Tala	2ª	195.000	-	-	-	-	-	-	-	-	-
R. del Tala	F	-	-	-	-	-	-	-	-	-	-
ENTRE RIOS	14/15	1.508.000	-	-	0	1	4	19	2.000	-	285.842
ENTRE RIOS	13/14	1.504.900	-	-	-	0	4	8	-	-	-
General Pico	1ª	267.500	-	-	-	1	7	16	-	-	42.640
General Pico	2ª	65.100	-	-	-	-	-	-	-	-	-
Santa Rosa	1ª	75.500	-	-	-	-	-	-	-	-	-
Santa Rosa	2ª	5.500	-	-	-	-	-	-	-	-	-
LA PAMPA	14/15	413.600	-	-	-	1	5	10	-	-	42.640
LA PAMPA	13/14	521.100	-	-	-	-	-	-	-	-	-
Avellaneda	1ª	194.000	-	-	-	-	-	-	52.100	-	-
Avellaneda	2ª	55.500	-	-	-	-	-	-	3.900	-	-
C. de Gómez	1ª	650.000	-	2	3	10	15	40	-	-	260.000
C. de Gómez	2ª	220.000	-	-	-	-	-	-	-	-	-
Casilda	1ª	626.800	-	2	3	13	26	58	6.100	-	362.744
Casilda	2ª	117.500	-	-	-	-	-	4	1.300	-	4.904
Rafaela	1ª	585.000	-	-	-	-	3	10	-	-	58.500
Rafaela	2ª	255.000	-	-	-	-	-	-	-	-	-
V. Tuerto	1ª	563.500	-	1	8	22	35	85	-	-	478.975
V. Tuerto	2ª	100.000	-	-	-	-	-	1	-	-	1.000
SANTA FE	14/15	3.367.100	-	1	2	8	14	35	63.400	-	1.166.123
SANTA FE	13/14	3.254.768	-	0	1	5	15	31	-	-	-
CATAMARCA		18.100	-	-	-	-	-	-	-	-	-
CORRIENTES		25.000	-	-	-	-	-	-	-	-	-
PCIA. R. S. PEÑA		243.000	-	-	1	1	2	6	-	-	13.681
CHARATA (Chaco)		370.000	-	-	-	-	-	1	3.825	-	2.710
FORMOSA		17.900	-	-	-	-	-	-	-	-	-
JUJUY		6.700	-	-	-	-	-	-	-	-	-
MISIONES		1.300	-	-	-	-	-	-	-	-	-
SALTA		405.400	-	-	-	-	-	-	-	-	-
SAN LUIS	1º	360.000	-	-	-	-	1	3	-	-	11.664
SAN LUIS	2º	1.000	-	-	-	-	-	-	-	-	-
S. ESTERO		199.500	-	-	-	-	-	-	-	-	-
QUIMIILI (S. del Est.)		739.000	-	-	-	-	-	-	-	-	-
TUCUMAN		176.500	-	-	-	-	-	1	2.150	-	2.057
TOTAL PAIS	14/15	20.041.685	-	0	1	3	8	20	162.595	46.740	4.017.955
TOTAL PAIS	13/14	19.781.812	-	0	1	4	10	15	-	-	-

(\*) Cifras provisionarias  
Las áreas están expresadas en hectáreas  
ESTIMACIONES AGRICOLAS  
M.A.G. y P.





ESTADO DE LOS CULTIVOS  
Y HUMEDAD DEL SUELO

HUMEDAD Y ESTADO DE LOS CULTIVOS

Desde el 03/04/15 hasta el 09/04/15

PROVINCIA	DELEGACION	MAIZ										GIRASOL											
		Estadio Fenológico					Estado General					Humedad	Estadio Fenológico (*)					Estado General					Humedad
		E	C	F	L	M	MB	B	R	M	E		C	F	L	M	MB	B	R	M			
BUENOS AIRES	BAHIA BLANCA	-	-	-	100	-	38	38	-	-	A	-	-	-	-	100	26	74	-	-	A		
	BOLIVAR	-	-	-	11	89	-	100	-	-	A	-	-	-	-	-	-	-	-	-	-		
	BRAGADO	-	-	-	3	97	-	100	-	-	A	-	-	-	-	-	-	-	-	-	-		
	GENERAL MADARIAGA	-	-	-	22	78	-	83	17	-	A	-	-	-	-	100	-	86	14	-	A		
	JUNIN	-	-	-	-	100	-	100	-	-	A	-	-	-	-	-	-	-	-	-	-		
	LA PLATA	-	-	-	11	89	-	100	-	-	A	-	-	-	-	-	-	-	-	-	-		
	LINCOLN	-	-	-	-	100	-	99	1	-	A	-	-	-	-	-	-	-	-	-	-		
	PEHUAJO	-	-	-	40	60	21	65	13	-	A/R	-	-	-	-	-	-	-	-	-	-		
	PERGAMINO	-	-	-	-	100	37	58	5	-	A	-	-	-	-	-	-	-	-	-	-		
	PIGUE	-	-	-	100	-	28	72	-	-	A	-	-	-	7	93	38	62	-	-	A		
	SALLIQUELO	-	-	-	100	-	56	44	-	-	A	-	-	-	-	-	-	-	-	-	-		
	TANDIL	-	-	-	65	35	-	39	61	-	PS/R	-	-	-	-	-	-	-	-	-	-		
	TRES ARROYOS	-	-	-	-	100	-	68	-	-	A	-	-	-	-	100	-	100	-	-	A		
25 DE MAYO	-	-	-	9	91	-	91	9	-	A	-	-	-	-	-	-	-	-	-	-			
CORDOBA	LABOULAYE	-	-	-	53	47	20	70	10	-	A	-	-	-	-	-	-	-	-	-			
	MARCOS JUAREZ	-	-	-	4	96	29	58	10	2	E	-	-	-	-	100	-	45	55	-	A		
	RIO CUARTO	-	-	-	40	60	-	72	15	13	A	-	-	-	-	100	-	90	10	-	A		
	SAN FRANCISCO	-	-	-	47	53	-	82	11	7	A/R/E	-	-	-	-	-	-	-	-	-	-		
	VILLA MARIA	-	-	-	23	77	60	40	-	-	A	-	-	-	-	100	-	100	-	-	A		
ENTRE RIOS	PARANA	-	-	-	19	81	24	76	-	-	A	-	-	-	-	-	-	-	-	-			
LA PAMPA	ROSARIO DEL TALA	-	-	3	9	88	36	60	5	-	R/PS	-	-	-	-	-	-	-	-	-			
	GENERAL PICO	-	-	-	70	30	9	55	34	3	R/PS	-	-	-	-	-	-	-	-	-			
SANTA FE	SANTA ROSA	-	-	-	14	74	12	-	42	56	2	A/R	-	-	-	6	94	3	48	49	-	A/R	
	AVELLANEDA	3	49	20	1	26	-	74	25	2	E/A	-	-	-	-	-	-	-	-	-	-		
	CASILDA	-	-	-	37	63	71	29	-	-	A	-	-	-	-	-	-	-	-	-	-		
	CANADA de GOMEZ	-	5	25	-	69	58	24	18	-	A/E	-	-	-	-	-	-	-	-	-	-		
	RAFAELA	-	-	-	53	47	23	71	6	-	A/E	-	-	-	-	-	-	-	-	-	-		
CATAMARCA	VENADO TUERTO	-	-	-	-	100	70	30	-	-	A	-	-	-	-	-	-	-	-	-			
CORRIENTES	CATAMARCA	-	-	39	41	21	-	100	-	-	A	-	-	-	-	-	-	-	-	-			
CHACO	CORRIENTES	-	-	-	-	-	-	-	-	-	-	-	-	-	-	-	-	-	-	-			
	CHARATA	-	-	5	93	3	38	34	25	3	R	-	-	-	-	-	-	-	-	-			
FORMOSA	ROQUE SAENZ PEÑA	-	10	41	45	4	40	51	9	-	A/R	-	-	-	-	-	-	-	-	-			
FORMOSA	FORMOSA	-	-	-	-	-	-	-	-	-	-	-	-	-	-	-	-	-	-	-			
JUJUY	JUJUY	-	-	60	40	-	-	100	-	-	A	-	-	-	-	-	-	-	-	-			
MISIONES	POSADAS	-	-	-	-	-	33	58	7	2	A	-	-	-	-	-	-	-	-	-			
SALTA	SALTA	-	-	60	40	-	-	100	-	-	A	-	-	-	-	-	-	-	-	-			
SAN LUIS	SAN LUIS	-	-	-	75	25	-	100	-	-	A	-	-	-	36	64	-	100	-	-	A/R		
SANTIAGO DEL ESTERO	SANTIAGO DEL ESTERO	-	-	-	99	1	-	99	1	-	A/R	-	-	-	-	-	-	-	-	-	-		
	QUIMILI	-	-	10	57	33	-	60	21	9	E/A/PS	-	-	-	-	-	-	-	-	-	-		
TUCUMAN	TUCUMAN	-	0	38	47	14	-	100	-	-	A/R	-	-	-	-	-	-	-	-	-			

Las cifras expresan porcentaje de la superficie del área sembrada.

Estado general: MB: Muy Bueno, B: Bueno, R: Regular, M:Malo.

Humedad: A: Adecuada, R: Regular, E: Exceso, I: Inundación, PS: Principio de Sequía, S: Sequía.

Estadio Fenológico: E: Emergencia; C:Crecimiento; F: Floración; L: Llenado; M: Madurez

(\*) La sumatoria puede ser inferior a 100, correspondiendo la diferencia a siembras aún sin emerger.

